



PLANINARSKA UDRUGA GOJZERICA  
52100 Pula, Kaštanjer 10  
Mail: [pugojzerica@gmail.com](mailto:pugojzerica@gmail.com)

## O B A V I J E S T

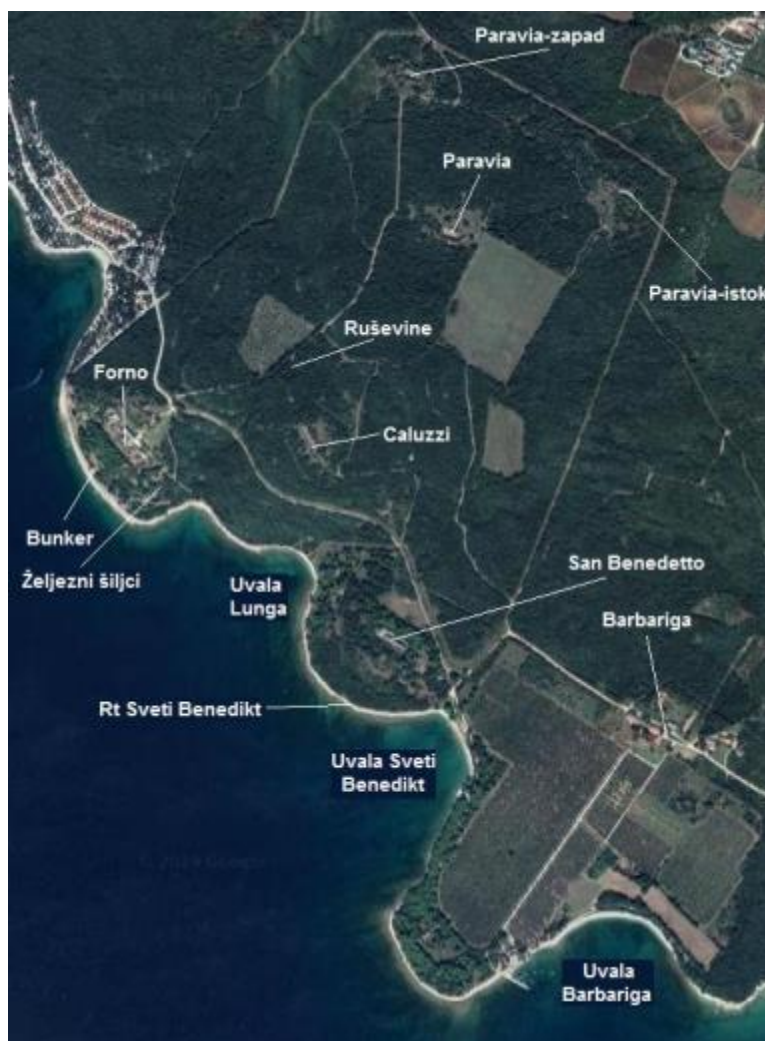
Dana 08. siječnja 2022.g. PU Gojzerica, organizira **26.** pohod:

### UTVRDE BARBARIGE - PALUD

Vodič: Renato Perc 099 790 6500

Težina staze: Lagana 15 km

Okupljanje u 9 sati ispred konobe Daniela u Betigi . Nakon kave krećemo prema moru i utvrdama San Benedetto i Fort Forno.





Nakon obilaska utvrda put nastavljamo prema uvali Colone pa pored Dino parka do uvale San Polo. Kratkom stazom nastavljamo do Paluda.

"Palud je močvara koju je 1906. godine austrougarska vojska kopanjem kanala spojila s morem kako bi se povećanim salinitetom vode onemogućilo razvijanje ličinki komaraca i suzbila malarija. Malariju na taj način ipak nisu uspjeli suzbiti, a kao posljedica miješanja slatke i slane vode u močvari su svoje stanište našli cipli i jegulje, ribe koje vole bočate vode.

To specifično močvarno područje cijele godine u sebi skriva 220 do danas primijećenih vrsta ptica. Raznolikost i bogatstvo ornitofaune, a osobito ptica močvarica u vrijeme gniježđenja, zimovanja i migracijskih kretanja, najvažnije su atrakcije rezervata kojem će se ljubitelji birdwatchinga posebno veseliti. Uz malo sreće ili uz stručno vodstvo koje organizira Natura Histrica na Paludu možete vidjeti divlje patke, liske, gnjurce, kokošice, grmuše, vuge, djetliće, treptaljke, svračke i razne druge vrste ptica."



Nakon obilaska Paluda vraćamo se prema Betigi gdje ćemo usput obići utvrde Paravia zapad i Paravia istok.



Povratak u Betigu je predviđen oko 14 sati.

Organiziran je i ručak u: kapuz, kobasice, i fritule po cijeni od 50 kuna po osobi.(prijave 099 790 6500).

Za potrebe Društva prikupljamo donaciju 10 kuna.

*Napomena: Odazivom na izlet svaki pojedinac potvrđuje da ispunjava zdravstvene i psihofizičke uvjete za sigurno sudjelovanje na istom, da izletu pristupa na osobnu odgovornost, da će poštovati pravila zaštite prirode i okoliša te da će se u skladu s planinarskom etikom pridržavati plana izleta, odluka i uputa vodiča. Vodič ima pravo izmjene programa izleta s obzirom na objektivne okolnosti na terenu. Vodič ima pravo odbiti sudjelovanje pojedinca za kojeg procijeni da nije tjelesno spreman, da nije adekvatno opremljen ili da nije spreman djelovati timski.*

**UPRAVA DRUŠTVA**